

Ensemble MidtVest

Musik er en ret - ikke et privilegium!

Strategi 2025-2028



Vision

Vi vil...

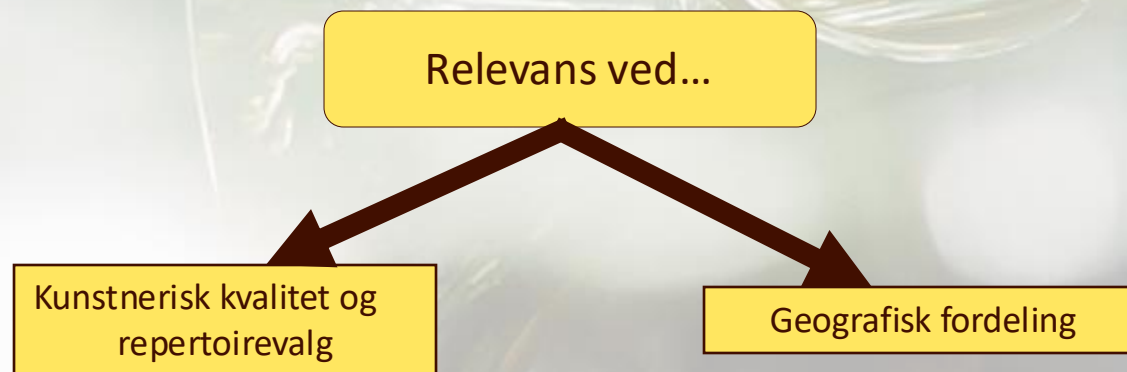
- være relevante og synlige for alle lokalt
- være en betydningsfuld del af den danske og internationale musikscene
- tilbyde forskellige innovative koncertformater målrettet til forskellige målgrupper
- være kulturdynamo ved at bringe samarbejdspartnere sammen på tværs
- være fleksible uden at gå på kompromis med den allerhøjeste kvalitet

Relevans, Synlighed, Tilgængelighed

Mål: at være et ensemble for alle

Det sker gennem de følgende formater:

- Signaturbegivenheder med et mål om en dybere relation til kernepublikummet og at udvide segmentet
- Innovative koncertformater med et mål om at nå sårbare publikumssegmenter
- Samarbejdsprojekter på tværs af kunst og kultur med et mål om at være kulturdynamo
- Unikke events og kammermusikfestivaler med et mål om at gøre området attraktivt for medborgere og turister



Koncertvirksomhed

Relevans ved kunstnerisk kvalitet og repertoire

- Højeste kunstneriske kvalitet uanset opgaven som bygger på de seneste 500 års kammerrepertoire
- Bringe verdenskendte solister til lokalområdet
- Flere koncerttyper målrettet forskellige målgrupper
- At spille både de klassiske populære og ikke velkendte værker
- Udfolde umiddelbart svært tilgængelig musik ved målrettede formidlingsformater
- Bruge fri improvisation som værktøj til at skabe interaktive formater
- Dataindsamling og analyse, der sikrer ensemblets relevans

Koncertvirksomhed

Relevans lokalt, nationalt og internationalt

Lokalt

- Signaturbegivenheder med hele ensemblet i lokale koncertsale
- To festivaler om året: Vintertoner skiftende mellem de tre støttekommuner og Nørre Vosborg Kammermusikfestival
- Koncerter med mindre besætninger i de små lokalsamfund
- Samarbejdsprojekter med andre kunstarter og lokale aktører

Nationalt

- Samarbejde med koncertsteder, koncert- og kulturaktører, herunder øvrige basisensembler
- Regelmæssige udsendelser i Danmarks Radio

Internationalt

- Turnévirkosomhed, der fordrer nye kunstneriske relationer
- Præsentation af "den danske basisensemblemodel"
- Præsentation af formidlingsaspekter bl.a. improvisations-workshopper og yoga- og mindfulnesskoncerter
- Digital formidling, hvor vi også henvender os til et internationalt publikum

Formidling og publikumsudvikling

- At repræsentere en musikalsk mangfoldighed og kvalitet
- At sikre at børn og unge i lokalområdet har adgang til levende klassisk musik
- At gøre klassisk musik relevant gennem:

Børn og unge

- Interaktive skolekoncerter i folkeskolen
- Innovative formater for unge
- Familiekoncerter
- Talentudvikling på tværs af kunstarter

Publikumsudvikling

- Tilgængelighed
- Synlighed
- Kulturdynamo
- Fællesskaber

Med fokus på at være et ensemble for alle

Formidling til børn og unge

Skolekoncerter og familiekoncerter

- Interaktive skolekoncerter
- Samarbejde med LMS
- Aktiviteter fører til to familiekoncerter om året

Unge

- Udvikling af nye innovative formater og koncerter i de unges rammer
- Samarbejde med ungdomsmiljøer
- Mindfulnesskoncerter udviklet til gymnasieelever

Talentudvikling

- Masterclasses for talentfulde elever
- Invitation til udvalgte koncerter
- "Morgendagens Stjerner"- sammenspil med unge lokale talenter
- Samarbejdsproduktioner med lokale og nationale talentfulde ungdomskor
- Samarbejdsprojekter udviklet til talentfulde unge i andre kunstarter

Publikumsudvikling

Tilgængelighed

- Særligt koncertformat målrettet til at formidle musikken
- Udpege vært blandt musikere til hver koncert
- Målrettede projekter til velfærdsområdet
- Målrettede projekter til små samfund

Synlighed

- Koncerter på offentlige steder (butikker, bibliotek, arbejdssteder)
- Samarbejde med erhvervslivet
- Deltagelse i store events lokalt
- Sparringsmøder mellem støttekommuner og ensembleledelse

Kulturdynamo

- Samarbejde med andre aktører i kultur- idræts- og foreningslivet
- Samarbejde med turisme-området

Fællesskaber

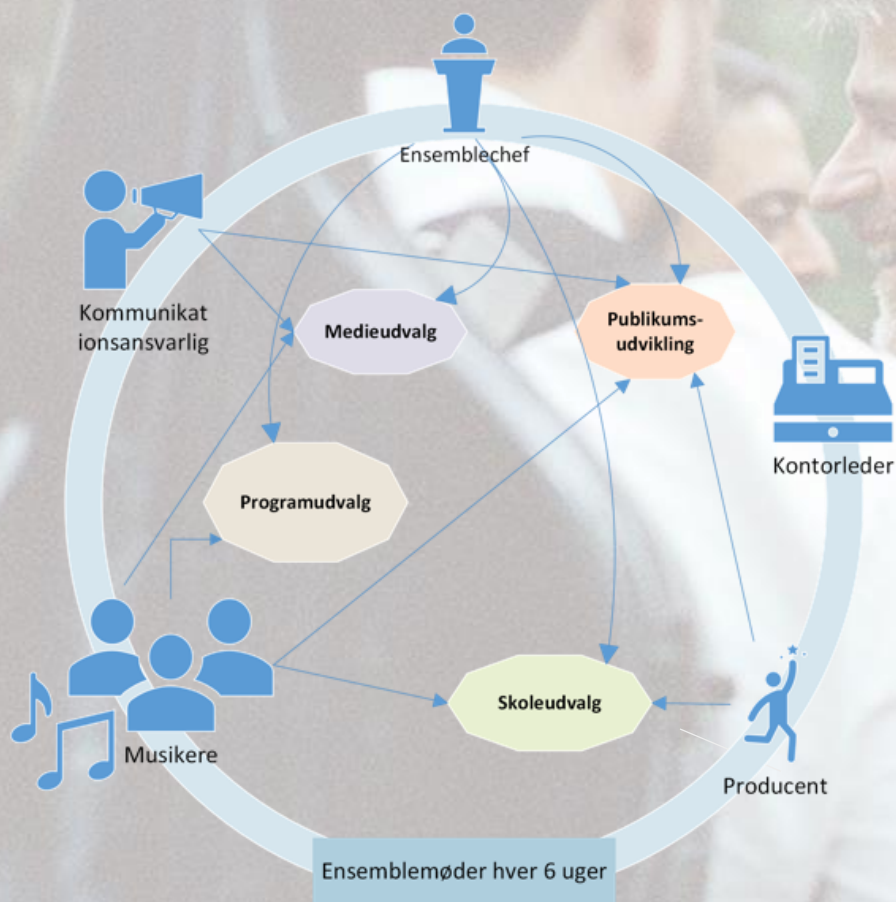
- Samarbejde med Ensemblets Venner ved målrettede arrangementer
- Understøtte Ensemblets Venner ved at øge antallet af medlemmer og udvikle sponsoratsstrategi

Kommunikation

- Brandings-strategi
- Voksende antal af følgere og lyttere online ved strategi for hver platform
- Dataanalyse i det daglige arbejde
- Udgive optagelser både med klassiske, signaturværker og dansk repertoire samt i forbindelse med formidlingsarbejde

Branding analog
og digitalt

Organisation: Små, men innovative og fleksible



- Stadigt voksende kernerepertoire, der kan tilgås ved last-minute-arrangementer
- Ensembles størrelse skal tilpasses og varieres for at nå ud til de mindre lokalsamfund
- En fleksibel og dynamisk organisation, hvor musikerne indgår aktivt i organisationens udvalg
- Medlemmer af administrationen påtager sig forskellige arbejdsopgaver
- Alle har personligt engagement og tager ejerskab over ensembles output
- Bestyrelse og medarbejdere mødes for vidensudvikling